

総面積 A=0.325km<sup>2</sup>  
山地 A=0.289km<sup>2</sup>  
建設地 A=0.036km<sup>2</sup>

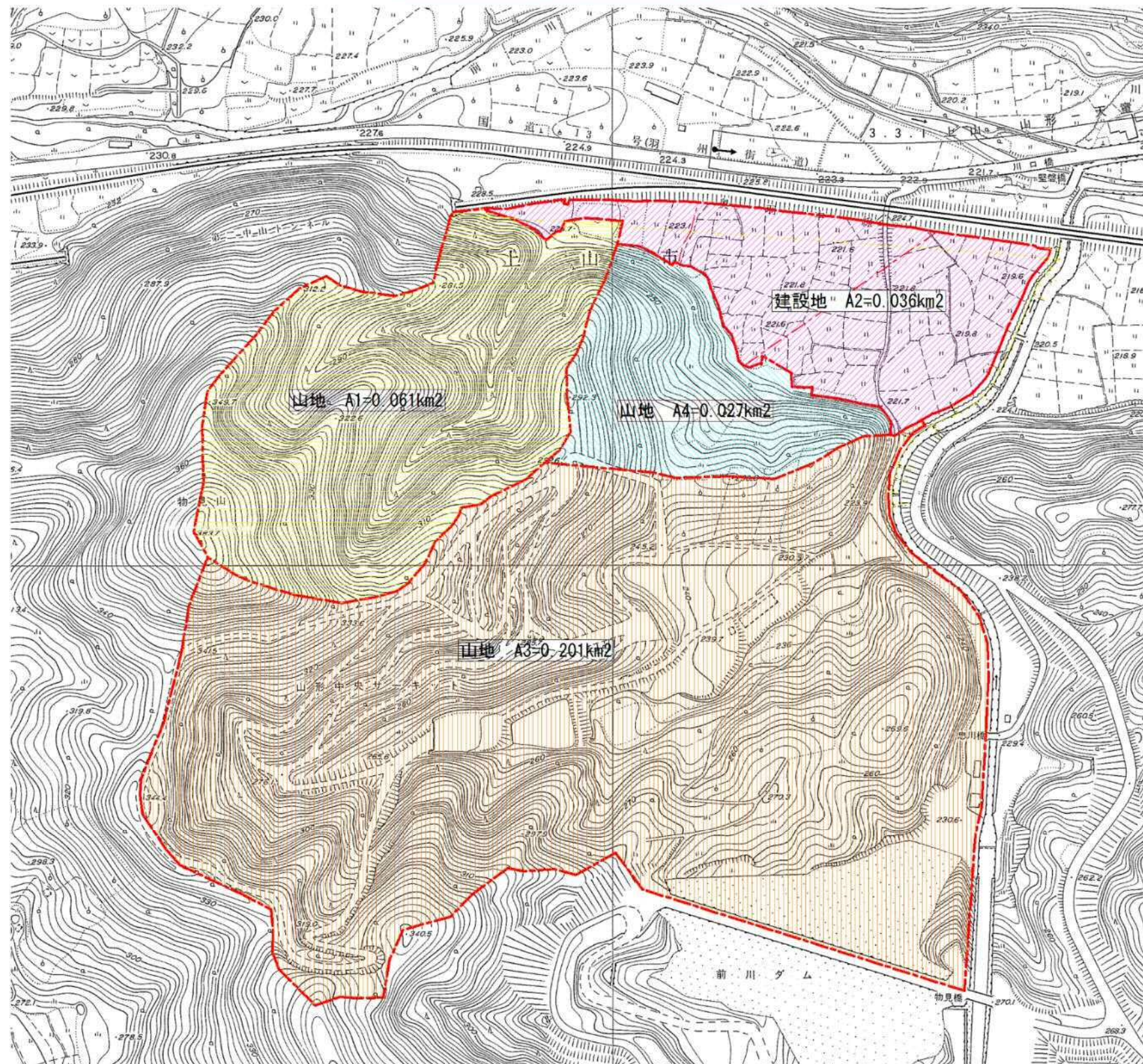


図 1-1-2 流域図



表 1-2-12 流量計算表

流入時間 (7.0分)

造成地流出係数 (0.90)

山地流出係数 (0.70)

( 頁)

流 量 計 算 表 ( 雨 水 )

管記号	合流点管記号	排水面積				管渠延長		流下時間	流達時間	計画雨水量		計画雨水管渠							備考				
		事業計画	事業計画外	小計	追加	各線	最長			ha当り	雨水量	断面形状	勾配	流速(V)	流量	管低高	地盤高	土被り					
		ha	ha	ha	ha	m	m			min	min	m3/sec	m3/sec	mm	%	m/sec	m3/sec	m		m	m		
①	山地			(6.10)					22.5														
②-1				0.20	(6.10) 6.30	139.2	139.2	0.8	23.3	0.153	0.964	U800×700	1.0	2.777	1.042								C=(6.1×0.7+0.2×0.9)/6.3 =0.7063
	②-3																						
②-2				0.10		38.0	38.0	0.7	7.7	0.280	0.028	U300×250	0.35	0.879	0.051								C=0.9
②-3				1.20	(6.10) 7.60	180.5	319.7	1.2	24.5	0.157	(1.193) 1.194	U900×800	0.6	2.439	1.368								C=(6.1×0.7+1.5×0.9)/7.6 =0.7395 点投入0.001m3/sec
②-4				1.60	(6.10) 9.20	90.3	410.0	0.6	25.1	0.161	(1.481) 1.482	U1000×800	0.6	2.543	1.588								C=(6.1×0.7+3.1×0.9)/9.2 =0.7674
	②-4'																						
②-5				0.10		170.0	170.0	1.9	8.9	0.271	0.027	U300×250	1.0	1.486	0.087								C=0.9
②-4'				0.00	(6.10) 9.30	5.0	175.0	0.0	25.1	0.161	(1.497) 1.498	U1200×800	0.35	2.077	1.564								C=(6.1×0.7+3.2×0.9)/9.3 =0.7688
	前川ダム放水路へ																						
③	山地			(20.10)					33.8														
④	山地			(2.70)					8.3														
④-1				0.40	(2.70) 3.10	300.0	300.0	2.5	10.8	0.201	0.623	U800×600	0.5	1.964	0.737								C=(2.7×0.7+0.4×0.9)/3.1 =0.7258
④-2					(22.80) 23.20	18.0	318.0	0.1	33.9	0.126	2.923	U1500×1000	0.6	3.156	3.712								C=(22.8×0.7+0.4×0.9)/23.2 =0.7034
④'					(22.80) 23.20	5.0	323.0	0.0	33.9	0.126	2.923	φ1000	2.2	4.528	3.556								C=(22.8×0.7+0.4×0.9)/23.2 =0.7034
	前川ダム放水路へ																						

各線延長 ÷ (V×60) ↑

↑ 1/360×4000/(t+28)×C